

# Formación Dual en Uruguay:

## Retos y oportunidades para su implementación

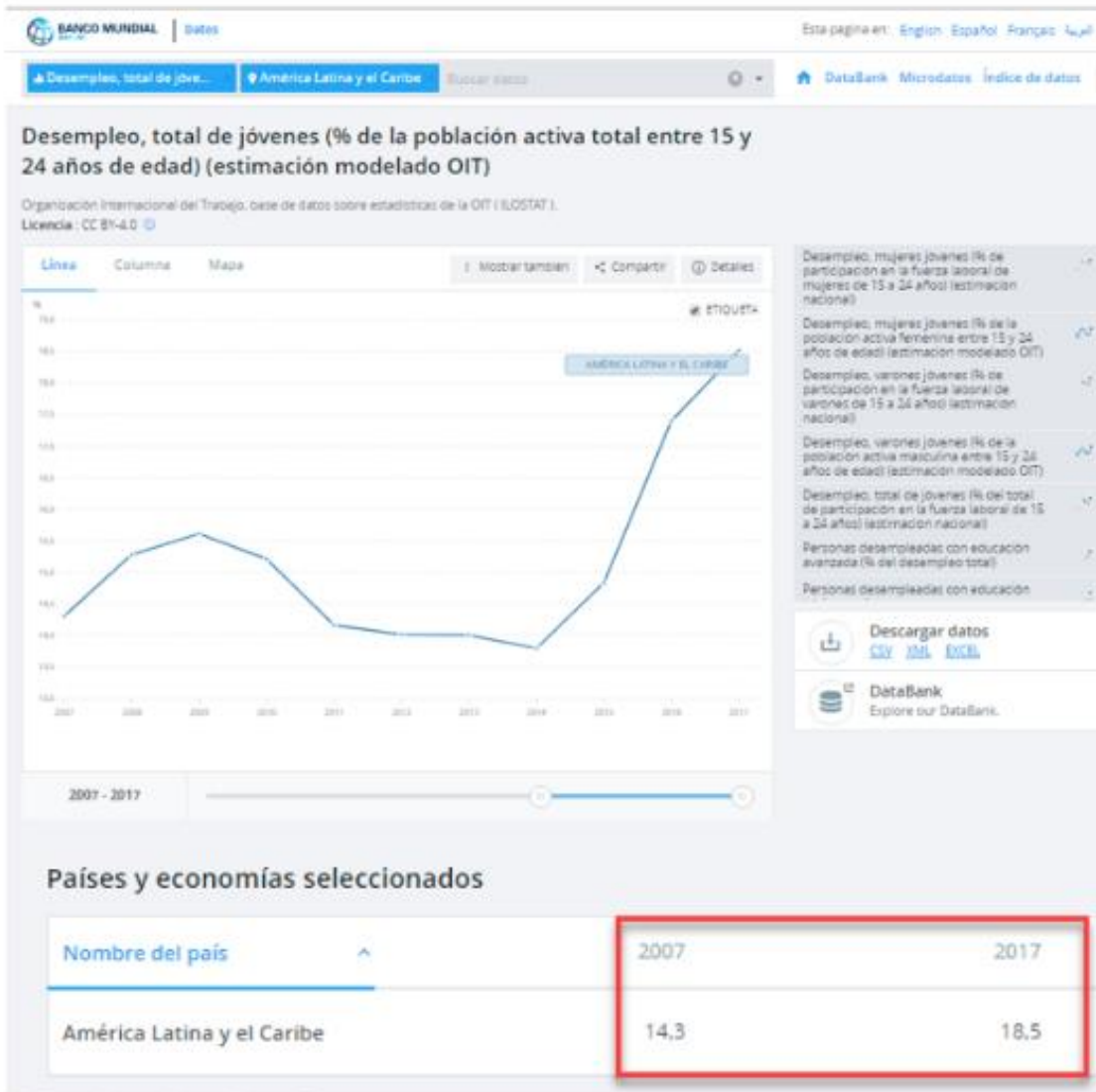
SwissCham Uruguay - 30.10.2018



*Ing. Pablo Denis*



# Contexto I – Social (Latam – Caribe)



**Más de 20 millones de 'ni-ni's' viven en Latinoamérica  
Uno de cada cinco jóvenes del continente -personas  
entre 15 y 24 años de edad- "ni trabaja ni estudia"**

**(Fuente Banco Mundial)**

*"La sociedad uruguaya tiene aquí, pues, un serio problema a atender. Sean 45.000 o 30.000, según qué medición se elija, en cualquier caso es mucha gente.*

*Es, más o menos, el 1% o 1,5% de la población uruguaya, pero lo más dramático es que todos son jóvenes. Es como un estadio "Campeón del Siglo" lleno de "ni-ni" absolutos."*

*N.B. : "Campeón del siglo" : Estadio de fútbol del C.A. Peñarol*

C. Paolillo. Art. Semanario Búsqueda N°1865 - 05  
al 11 de Mayo de 2016



# Contexto II – Educativo


- **Pruebas PISA:** indicador de tendencia
- **Fenómeno de abandono de estudios (multifactorial):**  
ausencia de carreras atractivas, desactualización de los programas y planes de estudio, calidad de la formación docente, psicopedagógicas (sociológicas), entornos familiares, condiciones edilicias, contextos, etc.
- **Gestión del estado :** planificación deficiente, politización inútil, modelo educativo envejecido, heterogeneidad de medios, desconexión con el universo laboral, falsa noción de "autosuficiencia" por parte del estado
- **Iniciativas ?** si ..pero con escasa coordinación/apoyo o privados



# Contexto III – Economía/Industria

- Las empresas preocupadas por la innovación y por mejorar su productividad, requieren colaboradores eficaces
- La necesidad de formación se centra, fundamentalmente, en habilidades específicas al puesto de trabajo (abandono del modelo generalista, y una evolución al especialista) y al sector de actividad
- Desconexión entre las habilidades y capacidades que demandan las empresas y las que en realidad poseen los trabajadores
- El sector público puede potenciar más la formación para el trabajo



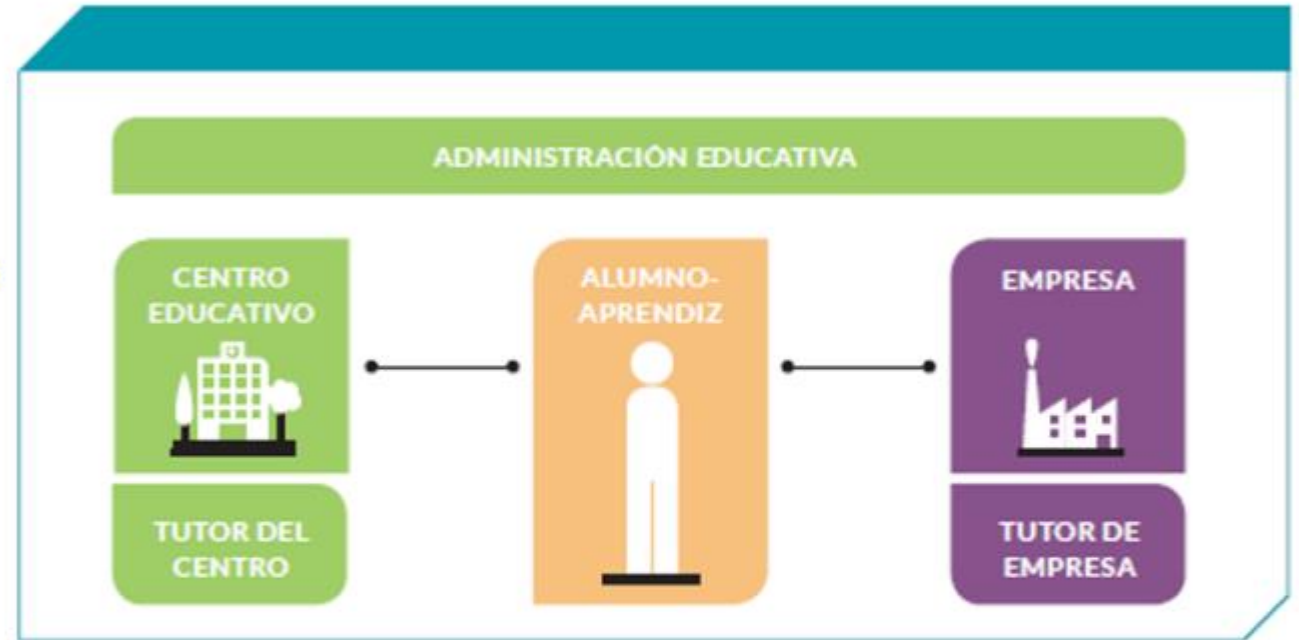
**GRÁFICO 2**  Distribución promedio de empleados de acuerdo al nivel educativo formal



Fuente: Reporte BID: Formación para el trabajo en Uruguay 2014  
el punto de partida Cecilia de Mendoza, Laura di Capua, Graciana Rut

# Formación Dual : Conceptos

- **Modalidad Educativa combinando:**
  - **Teoría** : en un centro educativo
  - **Práctica profesional**: en empresa
- Contenido formativo compartido (coordinado entre el centro educativo y la empresa)
- El “alumno-aprendiz” es evaluado por la formación recibida en ambos lugares.
- **Casos de éxito “históricos”:**
  - Suiza, Alemania, Dinamarca, Austria
- **Más recientes:**
  - USA, Francia, España, Portugal, Turquía
  - Argentina (solo privado), México, Costa Rica, Colombia (universitario), Chile, Ecuador



# Formación Dual : Conceptos

- **Aprendizaje en condiciones laborales reales, Aprender haciendo.**
  - Ejemplo de Plan semanal para alumnos “aprendices” en formación dual (el “aprendiz” es la denominación histórica de la Persona en Formación)

Lunes	Martes	Miércoles	Jueves	Viernes
<b>Formación en empresa (práctica profesional, NO PASANTIA)</b> <ul style="list-style-type: none"><li>• Obedece a los <b>estándares de formación empresarial</b> (estándares mínimos de practica profesional) definidos en el Programa de Formación</li><li>• El aprendiz es conducido paso a paso a las tareas laborales en la empresa por un tutor y contribuye así, mediante su actividad, al resultado empresarial general</li></ul>			<b>Formación en instituto educativo</b> <ul style="list-style-type: none"><li>• Estándares de formación de los institutos educativos definidos en el plan de formación marco para asignaturas de formación profesional <b>(2/3 de la formación)</b></li><li>• Programas de enseñanza marco escolares para asignaturas de formación general <b>(1/3 de la formación)</b></li><li>• Aprendizaje clásico en clase</li></ul>	

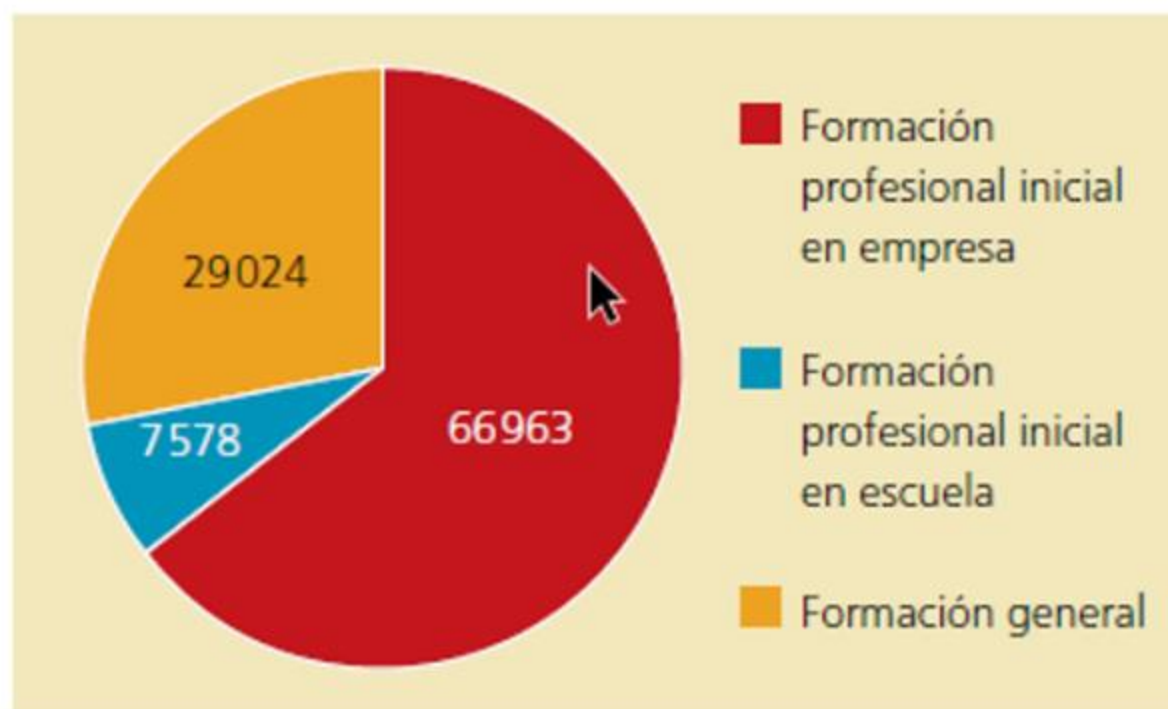
# Formación Profesional Inicial en Suiza (CH)

En Suiza es posible elegir entre **230 formaciones profesionales iniciales**.

Las diez formaciones preferidas en 2016 representan casi el 50 por ciento de los nuevos contratos de aprendizaje.

Profesión	Total
Empleado de comercio CFC (todos los perfiles)	14280
Gestor/a de comercio al por menor CFC	4983
Asistente de atención y salud de la comunidad CFC	4563
Asistente socioasistencial CFC	3493
Informático/a CFC	2087
Instalador/a electricista CFC	1996
Especialista en logística CFC	1732
Cocinero/a CFC	1626
Diseñador/a CFC	1536
Asistente de venta al detalle AFP	1524

## Ingresos en el grado secundario II 2015<sup>2</sup>



## Comparativo OCDE (2017-18) – Formación Dual

	Alemania	España	Francia	<b>Suiza</b>	Dinamarca
<b>Población</b> (millones hab.)	80,9	46,5	64,1	<b>8,4</b>	5,7
<b>% Desempleo Juvenil</b>	6,78	38,67	22,3	<b>6,9</b>	11,05
<b>% Empleo Juvenil</b>	46,50	20,48	28,68	<b>63,13</b>	56,25
<b>Aprendices</b>	1,4 millones	24000	400'000	<b>69'950</b>	Alr. 91'000
<b>% Jóvenes Ap.</b> (15-24 años)	40 %	5 %	27 %	<b>74 %</b>	Alr. 70 %
<b>Duración aprendizaje</b> años	3	Hasta 3	1,8	<b>3-4</b>	3-3,5
<b>Carreras (FPB)</b>	350	27	156	<b>230</b>	106



# Formación Dual : Beneficios para las empresas



- *Preparar personas para trabajos de cualificación media y con curva de aprendizaje larga*
- *Disponer de capital humano en semillero competente y accesible, para satisfacer las exigencias de la empresa y del sector productivo*
- *Aumento de la productividad, competitividad y la calidad de los servicios y/o productos de la empresa, ajustado a las expectativas y necesidades*
- *Ahorro de costos/errores de reclutamiento y de adaptación de capital humano externo*
- *Asegura un relevo y transmisión generacional de know-how (futuro de la empresa) ; futuros empleados con la cultura y hábitos de trabajo de la empresa (identificación con la empresa, con sus valores y su forma de hacer)*
- *Responsabilidad social empresarial, transmite una imagen de dinamismo, modernidad y compromiso con la sociedad, y puede ganar presencia en los medios de comunicación y aumentar así su visibilidad*
- *Incluir en el currículum formativo contenidos de interés para la actividad de la empresa*
- *Planificar los recursos humanos a medio y largo plazo.*

# Formación Dual : Beneficios para las Personas en Formación (PeF)



- *Adquieren competencias y calificaciones específicas para el empleo (aumento de la “empleabilidad”)*
- *Aprenden bajo condiciones laborales empresariales (técnicas, procesos) reales.*
- *Calificarse para formaciones posteriores (Continuidad educativa)*
- *Reciben una retribución por la formación*
- *Adquieren competencias operacionales (profesionales, sociales, personales, metodológicas)*
- *Favorece la transición entre la escuela y el mundo laboral*

# Formación Dual : Beneficios para la sociedad



- *Mejora el desempeño económico y la competitividad de las empresas*
- *Es un vector de integración social fundamental para las personas en formación (competencias transversales, convivencia, etc)*
- *Mecanismo de lucha contra el abandono escolar y la reinserción social y profesional de las personas (desempleo juvenil)*
- *Desarrollo individual: retos profesionales e individuales*
- *Promoción de la eficiencia económica : mejorar la empleabilidad.*
- *Reducción de las desigualdades*

*Muchas  
Gracias!*

**SWISS IT**  
**Technologies**  
Applied know how



**SwissCham Uruguay**  
Cámara de Comercio Suizo-Uruguaya

The logo graphic for SwissCham Uruguay features a red semi-circle at the top containing a white cross. Below this, there are three blue wavy lines representing water or a landscape, with a small yellow circle at the end of the bottom-most wave.